

Verhoeven staat voor Service



Een zeer belangrijke activiteit van de Verhoeven organisatie is de serviceverlening op locatie. Dit wordt mogelijk gemaakt door de strategische ligging van de drie vestigingen en de vloot van compleet uitgeruste servicebussen bemand door gekwalificeerde en ervaren servicemonteurs die dagelijks in de gehele Benelux hun werk doen.

Hoe gaat de serviceverlening in zijn werk?

Tijdens kantoor tijden (8.00 – 17.30 uur): belt u naar de dichtstbijzijnde vestiging van Verhoeven.

Maarheeze +31 (0) 495-596666
Zeewolde +31 (0) 36-5229955
Ninove (B) +32 (0) 54-338111

Na kantoor tijden: wordt u doorverwezen naar de Verhoeven servicetelefoon.

Voorbeelden van service activiteiten die op locatie worden verricht:

- algemene reparatiewerkzaamheden en verhelpen van storingen
- rijwerk reparaties (met mobiele kettingpers)
- reguliere onderhoudsbeurten
- airco service
- uitvoeren BMWT keuringen
- periodiek keuren startbeveiliging



Van Kaathoven Groep streeft naar een wereld zonder afval

Dit familiebedrijf dat in 1960 is opgericht en momenteel zo'n 180 medewerkers heeft staat voor een hele duidelijke missie, zoals de titel van dit artikel aangeeft. De heer Arie Verhoeven van firma Van Kaathoven legt uit: "Onze klanten willen geen afval, dus wij begeleiden onze klanten in het traject om minder (rest)afval te produceren en zoveel mogelijk recyclebare stromen gescheiden aan te bieden. Hieruit willen wij (duurzame) producten, grondstoffen en energie maken". Deze missie wordt verwezenlijkt in totaal zes vestigingen inclusief een bedrijf dat in Canada actief is.

Opdrachtgevers van Van Kaathoven zijn zeer divers: onder andere gemeenten, het MKB en van eenmansbedrijf tot beursgenoteerde ondernemingen. Leveranciers van materieel worden met zorg gekozen. Verhoeven is er één van. Sinds 2008 zijn er diverse reparaties uitgevoerd en recent is er een nieuwe Vematec powered by VTN hoogkipbak geleverd. Deze bak is volledig gemaakt van Hardox, heeft een laag gewicht en is op een aantal punten specifiek aangepast aan de eisen van Firma Van Kaathoven.

Kijk voor meer informatie op www.vankaathovengroep.nl of www.afvalgemak.nl



Ermers; al 40 jaar specialist in grondverzet



Ermers Grondverzet is een aannemings- en verhuurbedrijf met als werkgebied hoofdzakelijk de provincies Brabant, Limburg en Zeeland. In 1968 is Henk Ermers het bedrijf met één kraan gestart en nu, 40 jaar later, nemen zijn twee zoons Mari en Henny de zaken waar.

Inmiddels kent Ermers Grondverzet een flink uitgebreid machinepark en vakbekwame medewerkers. Het is een echt familiebedrijf en je komt dan ook alle gezinsleden wel ergens tegen, is het niet op het werk dan wel op kantoor. Een klein bedrijf met een groot bereik. Hard werken, meegaan met de tijd en bovenal meedenken met de klant. Dat meedenken met de klant betekent concreet dat opdrachtgevers zowel actief als passief advies krijgen over welke machine in te zetten en hoe de specifieke klus aan te pakken.

Eigen visie

Het bedrijf Ermers heeft duidelijk een eigen visie en steekt hiermee vaak haar nek uit. Zo was Ermers een van de eerste bedrijven die het overgrote deel van de machines uitgerust heeft met GPS apparatuur.

Kijk voor meer informatie op www.ermers.nu



Ander sterk punt is dat Ermers werkt met een vaste club van ervaren machinisten, het is juist die ervaring die de opdrachtgevers waarderen. Immers ervaring betekent vaak snel en secuur werken.

De mentaliteit en betrokkenheid bij de klant van Verhoeven kan vanuit het Nulandse bedrijf rekenen op grote waardering. Zo laat men vanaf de oprichting al haar rijwerkrepatries door Verhoeven uitvoeren.

De van Hout Group: innovatieve recycling op internationaal niveau



Het in 1982 opgerichte familiebedrijf is gericht op het milieuvriendelijk verwerken van metaalhoudende afvalstoffen zodat er een maximaal hergebruik mogelijk is. Met vestigingen in Nederland, België, Duitsland en zelfs China en Hong Kong kan de van Hout Group met recht een internationaal bedrijf worden genoemd. Op Europees niveau telt het bedrijf zo'n 180 medewerkers. Het bedrijf is al zo'n tien jaar klant bij Verhoeven voor hoofdzakelijk griepers. De laatste aankoop is een Vematec powered by HGT grieper MT4.5-500. Van Hout is hier heel eenvoudig over: "het product voldeed aan onze eisen tegen een prijs die wij ervoor wilden betalen". Verder is men tevreden over Verhoeven als leverancier aangezien de producten duurzaam zijn gebleken en in het sporadische geval van storing is er snelle en vakkundige assistentie voor handen. De toekomst ziet Van Hout als volgt "In deze tijden van recessie voorzichtig en alert zijn en goed en doordacht doorgaan met de bedrijfsvoering. We zien wel weer een positieve groei met name in de export".

Kijk voor meer informatie op www.hout-kabelrecycling.nl



Vier voor Veluwe Drilling!

Het bedrijf Veluwe Drilling uit Harderwijk is met name werkzaam in de G.W.W. en de telecom sector. De expertise heeft betrekking op het inblazen van glasvezelkabel, het bijblazen van glasvezel en/of sub ducs (geleidebuisjes red.) en het gestuurd boren. Directeur J. de Bruin omschrijft de toekomstvisie: "De toekomstvisie van Veluwe Drilling is gericht op doorgroei zodat er een totaalpakket kan worden geleverd op de markt. Dit zou betekenen civiel gestuurd boren, het inblazen van glasvezel en het uitvoeren van

diverse gerelateerde las- en montagewerkzaamheden. Veluwe Drilling heeft ook een duidelijke visie op haar materieelaankopen. De prijs-kwaliteitverhouding moet kloppen en de leverancier moet in de buurt aanwezig zijn. Beide voorwaarden konden met vier Takeuchi minigravers en de service van Verhoeven vestiging Zeewolde perfect worden ingevuld.

Kijk voor meer informatie op www.veluwedrilling.nl





Machine huren: Verhoeven Rental Company (Vereco)



Een groeiend aantal tijdelijke plaatsingen bij klanten, demo's, overbruggingen, doorverhuur aan Verhoeven klanten en commerciële verhuur. Het beheren van de "eigen" vloot nam dermate grote vormen aan, dat Verhoeven in 2008 besloot die activiteiten uit te besteden bij een specialistisch verhuurbedrijf: Vereco. Het complete verhuurprogramma omvat naast de complete machine-reeks van Takeuchi en het uitrustingsstukkenprogramma van Vematec ook andere machines zoals mini-knikladers van bekende A-merken.

Vereco streeft naar landelijke dekking met drie strategisch gelegen vestigingen in Leende, Zeewolde en Berkel & Rodenrijs. In Leende is het Vereco verhuurcentrum gehuisvest op het Technisch Kontakt Punt (TKP). Dit is een klanten beleveniscentrum ingericht voor het geven van demonstraties en het volgen van opleiding en training op het gebied van grondverzet, recycling, sloop en material handling. Tevens is hier het Verhoeven Occasion Centrum gevestigd waar een

compleet aanbod grondverzetmachines en uitrustingsstukken worden aangeboden van diverse bouwjaren, diverse draaiuren en dus diverse prijsklassen.

Vereco heeft inmiddels een vaste klantenkring en met gepaste trots meldt het team, dat er naast verhuur op projectbasis ook de eerste strategische contracten zijn afgesloten met bedrijven die landelijk werken en jaarlijks op verschillende locaties machines nodig hebben.

Of het nu gaat om een "simpele" profielbak of om een met 3-D meetsysteem en Steelwrist tiltrotator uitgeruste 14 tons graafmachine: Het juiste materieel op het juiste moment op de juiste plaats is een voorwaarde om concurrerend te kunnen werken. Vereco verzorgt dit voor u!

Bel naar 040-2065265 of kijk voor meer informatie op www.verecoverhuur.com



Vraag nu de Vereco verhuurgids aan op verecoverhuur.com



Dwerg tussen de reuzen

Verhoeven is de juiste keuze voor uw rijwerkreparaties op locatie. Plaats van handeling was deze keer de Rotterdamse haven. Ter plaatse werd er een nieuw voorwiel gemonteerd in de ETEC 842 graafmachine van de firma C.S.R. uit Rotterdam. De lagers van het oude voorwiel waren er uitgelopen en omdat de machine geen minuut gemist kon worden is deze klus dus "gewoon" in het veld gedaan!



Het eerste hamerloze tandsysteem: Esco Ultralok

Bij dit systeem is de borging geïntegreerd in de tandpunt waardoor de borging niet verloren kan gaan en de tandpunt niet los kan komen. De tandpunt is eenvoudig, snel en veilig te vervangen zonder gebruik te maken van een hamer.

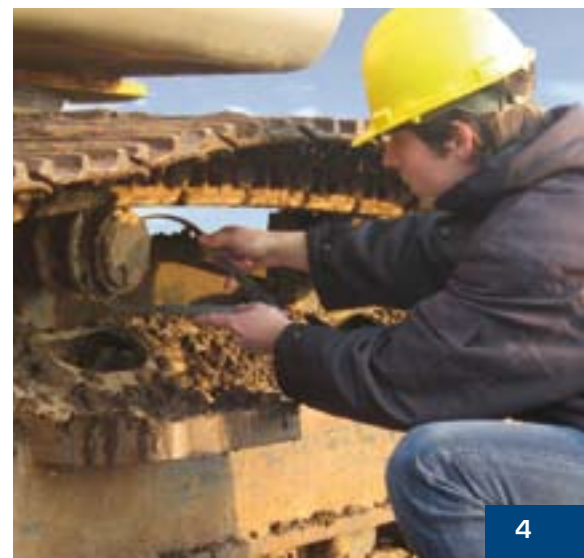
Ultralok kent acht verschillende tandpunten geschikt voor tal van werkzaamheden, voor graafmachines van 8 tot 100 ton en wielladers met een bakinhoud van 1,4 tot 9,1 m³.



Gratis rijwerkinspectie

Voor elk rijwerkvraagstuk komt een Verhoeven rijwerkadviser kosteloos bij u ter plaatse. Hij analyseert de slijtage van het rijwerk en brengt, indien nodig, een reparatieadvies uit. Desgewenst kan deze analyse plaatsvinden voor uw gehele machinepark.

Regelmatige controle en tijdige reparatie of revisie voorkomt hoge kosten aan uw rijwerk, laat het daarom tijdig inmeten. In de afgelopen 50 jaar heeft Verhoeven een omvangrijk databestand van rijwerk slijtagemetingen opgebouwd. Dit vormt de degelijke basis voor het juiste rijwerkadvis.



PC 210-8 in Verhoeven Revisie Programma®



Momenteel zijn de technici van Verhoeven druk bezig met het aanpassen van een Komatsu PC 210-8. Voor de Firma Steijfkens in het kader van het Verhoeven Rebuilt and Modification program. Deze jong gebruikte Komatsu is compleet gecontroleerd op alle vitale punten, waaronder motor, aandrijflijn, complete hydrauliek, draaikrans, alle draaipunten en rupsrijwerk (pennen en bussen). Hierdoor is deze machine (weer) in topconditie. Verder zijn er nog een aantal door de klant gewenste aanpassingen gemaakt waaronder het toevoegen van een aantal hydraulische functies, de opbouw van extra werkverlichting en spiegels. Tot slot is de machine BMWT gekeurd en heeft hij garantie.

In de volgende Verhoevenkrant laten wij u graag het eindresultaat zien van deze operatie.

Van den Heuvel kiest voor TB175W TP met Steelwrist X12

Recent heeft firma Van den Heuvel uit Werkendam een TB 175W gekocht inclusief Steelwrist tiltrotator. Deze compleet opgebouwde mobiele 7,5 tonner uitgevoerd in klantkleuren heeft een tweedelige giek en is zeer compleet opgebouwd. Standaard is deze machine voorzien van onder andere sloopsorteerfunctie, slangbreukbeveiliging, airconditioning en een brandstofvulpomp.

Van den Heuvel Werkendam is in 1948 opgericht door twee broers van de familie Van den Heuvel. Bij de eerste werkzaamheden lag de nadruk, zeker na de watersnoodramp op dijkverzwaringen. Via oeverwerken en het aanleggen van perskades ontwikkelde het bedrijf in de loop van de tijd verder in riool- en straatwerk en bodemsaneringen. De locatie van het kantoor verhuisde enkele keren met het werk mee van Zierikzee, naar Driebergen en uiteindelijk Werkendam. Na het succesvol uitbouwen van



het bedrijf door de tweede generatie staat inmiddels de derde generatie aan het roer. Daarbij is de betrokkenheid van het personeel en de aanwezige vakkennis de bron geweest van wat het bedrijf tot nu toe heeft bereikt.

Kijk voor meer informatie op www.heuvelwerkendam.nl

Jac Biemond Loonbedrijf kiest wéér voor Takeuchi



Directeur-eigenaar Jac Biemond van het gelijknamige loonbedrijf werkt met 6 man vast in dienst en 4 man op inzetbasis samen voor kleinere opdrachtgevers. Maar het is ook een familiebedrijf want zijn twee zoons Jaap en Pieter werken ook mee. Zoon Jaap draait vast op de recent

geleverde Takeuchi TB175TP. Biemond richt zich voornamelijk op "gekke kleine klusjes" zoals hij dat zelf noemt. Dit zijn opdrachten zoals tuinen en rioleringswerkzaamheden rondom huis. Zijn kracht is zijn veelzijdigheid en biedt zulke werken dan ook compleet aan.

Sinds 2,5 jaar heeft men bewust gekozen voor Verhoeven en Takeuchi, als eerste machine kocht hij een TB153FR binnendraaier. En gezien zijn goede ervaringen met het Japanse minigravermerk heeft hij dit jaar een TB108 gekocht en zijn laatste aanwinst is een TB175TP met Vematec uitrustingsstukken. Voor de toekomst wil Jac Biemond Loonbedrijf bekend worden in zijn werkgebied met goed materieel!

Gebruikt goed!

Onlangs heeft Verhoeven Grondverzetmachines BV bij Transport- en Grondverzetbedrijf Frank van de Weijer BV te Maastricht een viertal gebruikte minigravers afgeleverd.

Vertegenwoordiger Dave Linckens verkocht deze Frank van de Weijer omdat machines bij het bedrijf relatief weinig uren draaien en nieuwe machines voor hen niet rendabel zijn. Omdat Verhoeven sterk vertegenwoordigd is op de Nederlandse markt met Takeuchi minigravers, is er de beschikbaarheid over diverse inruilmachines. Veel importeurs en dealers zetten deze direct door naar exporthandelaren, echter Verhoeven heeft hiervoor een occasioncentrum ingericht, gelegen op het Technisch Kontakt Punt (TKP) in Leende, pal aan de snelweg A2.

Vier nieuwe machines

De geleverde machines zijn: een 1,5 tons Takeuchi TB015, een eveneens 1,5 tons Schaeff HR12, een 2,5 tons Caterpillar 302.5 en een 2,8 tons Takeuchi TB125. De machines zijn allemaal uitgerust met een hydraulische snelwissel en sloophamerfunctie. De twee grootste machines zijn zelfs voorzien van een sloop- sorteerfunctie.

Frank van de Weijer BV gaat de machines inzetten bij zowel sloop- als grondwerken voor diverse opdrachtgevers, zowel overheid, als aannemers, maar ook particulieren kunnen bij hem terecht. De machines kunnen uitgerust worden met diverse soorten en maten graafbakken, sloophamers en sorteergrijpers.

Kijk voor meer informatie op www.verhoevenbv.com en klik in het menu op het onderwerp "occasions".



Verhoeven:

Vestiging Maarheeze

Vestiging Zeewolde

Vestiging Ninove

VTS Constructions

Den Engelsman 2

Oogstweg 15

Nederwijk Oost 278

Den Engelsman 1

6026 RB Maarheeze (NL)

3899 BJ Zeewolde (NL)

9400 Ninove (B)

6026 RB Maarheeze (NL)

info@verhoevenbv.com

Tel.: +31 495 59 66 66

Tel.: +31 36 522 99 55

Tel.: +32 54 33 81 11

Tel.: +31 495 59 03 20

www.verhoevenbv.com

Fax: +31 495 59 66 99

Fax: +31 36 522 12 29

Fax: +32 54 34 18 10

Fax: +31 495 59 03 21

FB250 voor W.L. Anker B.V.

De firma Anker uit Nieuwerkerk aan den IJssel heeft gekozen voor een FB250 crusherbak van Vematec powered bij VTN. Na een aantal vergelijkende testen met producten van verschillende leveranciers kwam dhr. Anker tot de keuze voor Vematec. Behalve een goede productkwaliteit was een doorslaggevende reden voor zijn keuze het feit dat Vematec, als onderdeel van Verhoeven, een echt servicebedrijf is. De heer Anker: "Mocht het zo zijn dat ik toch te maken heb met problemen, dan weet ik dat er een goed service apparaat klaar staat om mij zo snel mogelijk te helpen".



Een ander sterk staaltje is de voorraad en snelle levering aangezien Firma Anker besloot om op donderdagmiddag tot de koop van de FB250 over te gaan. Deze werd al op de

dinsdag erna bedrijfsklaar afgeleverd waarna de FB250 de volgende dag al productie stond te maken op een werk te Brielle.

Jos Boudrie werkt tegenwoordig zonder hinderlijke vibraties

Jos Boudrie van Jos Boudrie minigraafwerken uit het Brabantse Budel werkte naar tevredenheid met zijn minigraver. Minder tevreden was hij over het rijcomfort van de rubbertracks. Het trillen en vibreren van de machine door het klapperen van de rubbertracks was zeer oncomfortabel. Daarom vroeg hij de rubbertrack specialisten van Verhoeven om raad. Zij adviseerden hem om de zogenaamde Anti Vibration Tracks (AVT) te monteren.

verschil, het is echt zo". Behalve een verminderde vibratie zorgen de AVT tracks ook voor minder slijtage van rollen, voorwielen en sprockets en de machine in zijn totaliteit. Deze rubbertracks zijn niet duurder dan concurrerende producten en exclusief leverbaar bij Verhoeven. Behalve de rubbertracks is Jos Boudrie zeer te spreken over de diverse Vematec uitrustingsstukken die hij heeft zoals diverse bakken, sloopsorteergraspers en een Vematec powered by Rhino sloophamer.

Jos Boudrie: "na de montage is het werkelijk een wereld van

Kijk voor meer informatie op www.rubbertrack.nl

Ben Hoogenhoud slaat met Vematec



Het bedrijf van directeur Ben Hoogenhoud uit Abcoude is een allround bedrijf met goed gekwalificeerd en gemotiveerd personeel. Opdrachtgevers zijn onder meer waterschappen en bedrijven afkomstig uit de agrarische sector, de bouw en de grondverzetbranche. Firma Hoogenhoud is reeds lang klant bij Verhoeven voor de diverse rijwerkrevisies, maar koopt ook minigravers van Takeuchi en recent een Vematec powered by Rhino hydraulische hamer type RHB 313. Deze hamers staan bekend om hun ijzersterke eigenschappen zoals een optimaal dempingsysteem dat terugslag en dus geluid en vibratie minimaliseert. Verder hebben de hamers een geoptimaliseerd kunststof slangdoorvoersysteem en zijn ze zeer onderhoudsvriendelijk geconstrueerd.

Kijk voor mee informatie op www.benhoogenhoud.nl



Beurskalender

24 juli 2009

Beurs van Libramont, Foire de Libramont (B)

2 september 2009

Matexpo (B)

8 september 2009

Demo dagen Papendal

15 september 2009

Infra relatiedagen Gorinchem



Colofon

Verhoeven krant

is een uitgave van Verhoeven Grondverzetmachines bv en verschijnt 2 keer per jaar.

Eindredactie

Jason Sanders, jsanders@verhoevenbv.com

Disclaimer

Prijswijzigingen, druk- en zetfouten voorbehouden.

Thuis op elk terrein

Verhoeven staat voor Service

pagina 2

Ermers; al 40 jaar specialist in grondverzet

pagina 3

Machine huren: Verhoeven Rental Company (Vereco)

pagina 4

PC 210-8 in Verhoeven Revisie Programma

pagina 5

Ben Hoogenhoud slaat met Vematec

pagina 6

NIEUW:
Verhoeven Webshop
bakken kopen tegen de allerscherpste internetprijzen!

Kijk vanaf nu elke dag op de website www.verhoevenbv.com/webshop/ Binnenkort kunt u namelijk bakken bestellen via onze splinternieuwe internetwinkel. Nooit eerder kon u bakken zo makkelijk, veilig, snel en tegen de scherpste prijs kopen! Met enkele muisklikken zorgt u ervoor dat de juiste bak bij u wordt afgeleverd, afhalen kan natuurlijk ook.



WEBSHOP

Thuis op elk terrein

Verhoeven importeur Solmec



Door het Solmec importeurschap is het leveringsprogramma van Verhoeven in één keer uitgebreid met een volledige en zeer hoogwaardige lijn mobiele overslagkranen. Het Solmec leveringsprogramma bestaat uit 5 modellen met in totaal 14 versies, waarbij de tonnages variëren van 16 t/m 60 ton en de reikwijdtes van 8 tot 20 meter.

Met het Solmec leveringsprogramma in combinatie met het huidige Vematec programma HGT meerschalen- en overslaggrijpers en VTN schrootscaren, heeft Verhoeven een perfect totaalaanbod voor de sloop-, recycling- en overslagbranche.

De Solmec machines zijn puur voor de overslag ontworpen en gebouwd. Dat is te merken aan diverse kenmerken van de machines, waarbij vooral de hoge stabiliteit opvalt. Voorbeeld hiervan zijn de contragewichten die aan beide

zijden van de onderwagen zijn aangebracht. Uniek is ook het feit dat de giek van de Solmec overslagkranen exact gecentraliseerd is op de onderwagen. Verder is ook bijzonder dat de draaikrans circa 20 procent groter is dan gebruikelijk. Behalve de door Solmec zelf geproduceerde constructiedelen worden componenten gebruikt van gerenommeerde leveranciers zoals hydrauliek van Linde en Rexroth, motoren van Deutz, draaikransen van Rothe Erde en Dana-Spicer assen.

De Solmec mobiele overslagkranen staan garant voor een uitstekend prijs/kwaliteit verhouding, degelijke bouw, een breed leveringsprogramma en voor de laatste stand van de techniek gesteund door het Benelux servicenetwerk van Verhoeven. Primeur is de nieuwe Solmec 180 ESC die per september 2009 leverbaar is voor de Benelux.



Verhoeven: ook gebruikte machines en uitrustingsstukken

Bij Verhoeven kunt u terecht voor een ruime voorraad gebruikte grondverzetmachines en uitrustingsstukken. Producten met een variëteit aan bouwjaren, draaiuren en merken. Ze hebben allemaal een uitgebreide inspectie ondergaan en zijn in een uitstekende conditie.

Kijk voor het actuele aanbod op verhoevenbv.com en klik op "occasions"